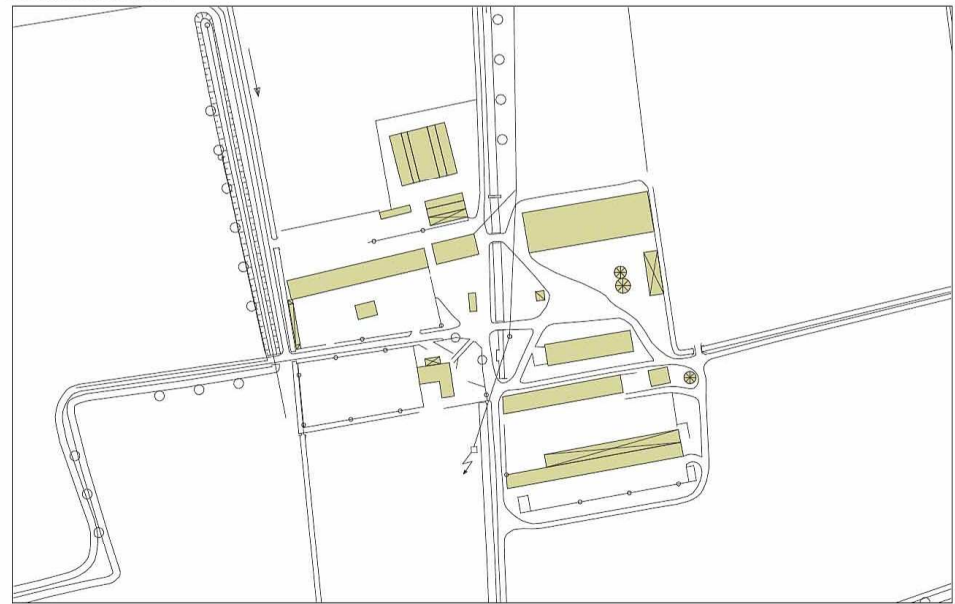
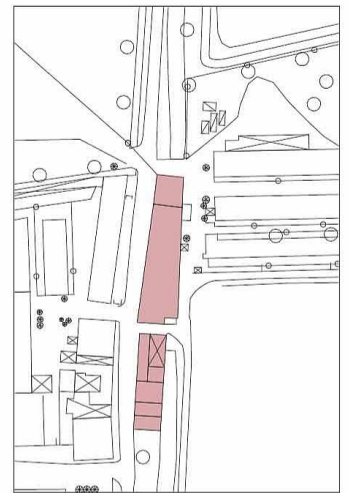
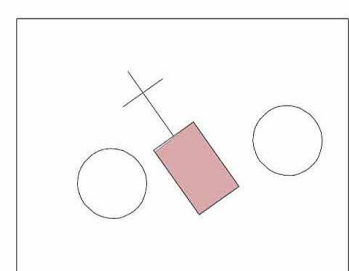


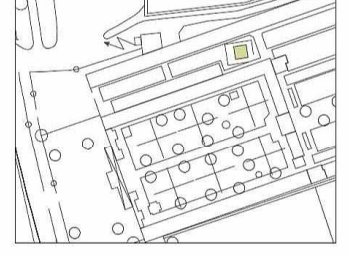
22. CASCINA RONCHI



8. CAPPELLA DI SAN GIOVANNI DOSSELLO



7. CAPPELLA DEL CONTAGIO



- AZZONAMENTO PRG**
- Perimetro nucleo di antica formazione
- TIPOLOGIA EDILIZIA**
- Box o deposito
 - Edificio a blocco
 - Edificio a schiera
 - Edificio in linea
 - Edificio o complesso a corte
 - Edificio plurifamiliare
 - Edificio religioso
 - Edificio rurale
- STATO DI CONSERVAZIONE MATERICO**
- Buone
 - Medie
 - Ristrutturato
 - Sufficiente
 - Cattive

Provincia di Cremona Regione Lombardia

Comune di Offanengo

PGT

PIANO DI GOVERNO DEL TERRITORIO

PIANO DELLE REGOLE

PROGETTISTA
Ing. Salvatore Palumbo
Ufficio di Piano Comunale

CON LA COLLABORAZIONE DI

CPU Sede a Orzinuovi (BS) Via Obici, 4
Tel. 030 94567 Fax. 030 944021
cpu.servizi@gmail.com www.cpu.servizi.it
Arch. Alessandro Magli (direttore tecnico)

E CON LA COLLABORAZIONE DI

Arch. Giorgio Schiavini (piano dei servizi)
Arch. Daniela Martini (analisi storica)
Urb. Roberta Arrighini (coordinamento generale)
Arch. Paola Ceriali (supporto tecnico)
Geom. Vittorio Saini (grafica)

1:1.000

PR - C5
Analisi degli edifici del nucleo storico di antica formazione

GIUGNO 2011

IL SINDACO _____

IL SEGRETARIO _____

ADOZIONE
Deliberazione C.C. n. 80
del 22/12/2010

APPROVAZIONE
Deliberazione C.C. n. 17
del 5/12/2011

