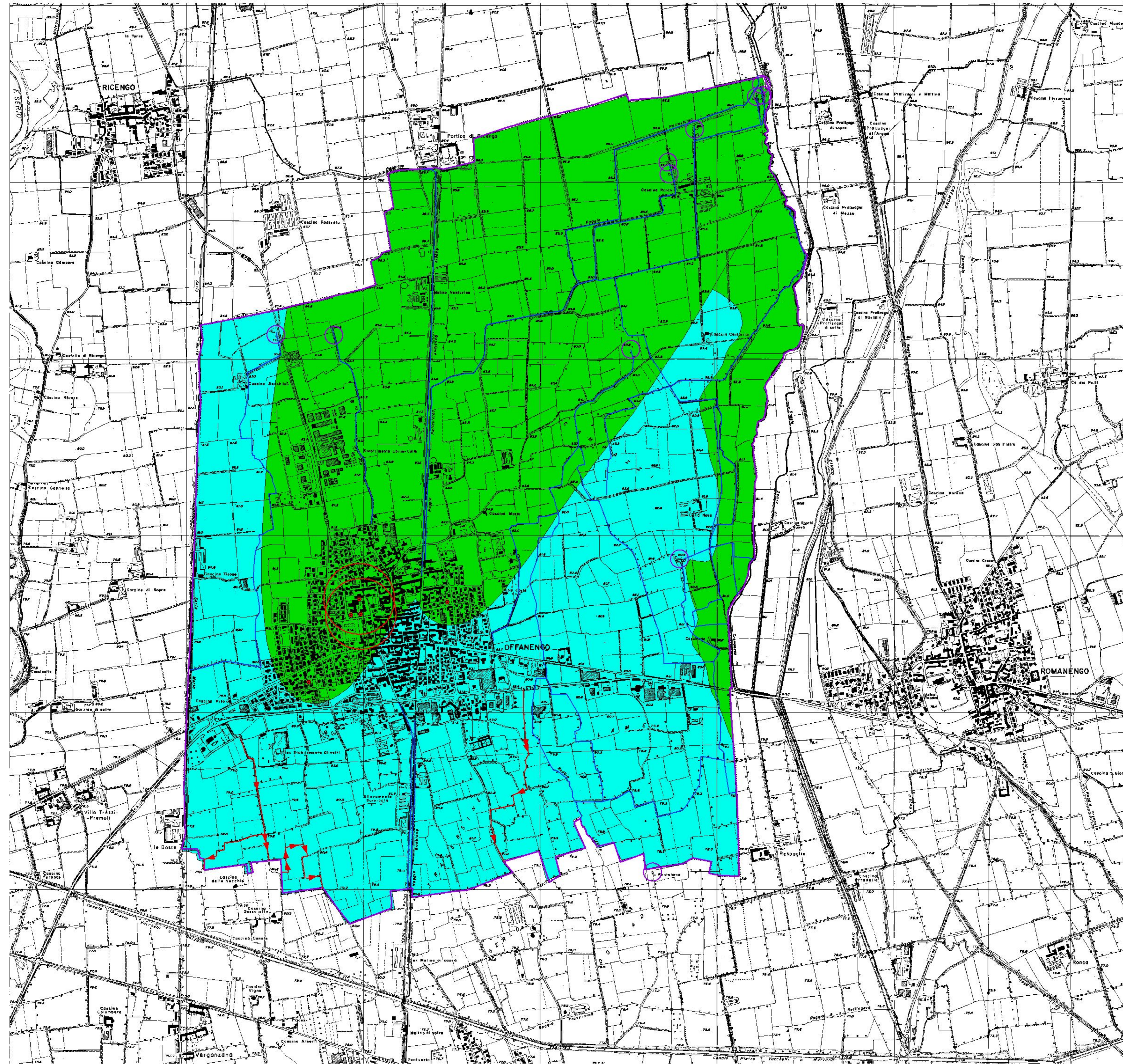
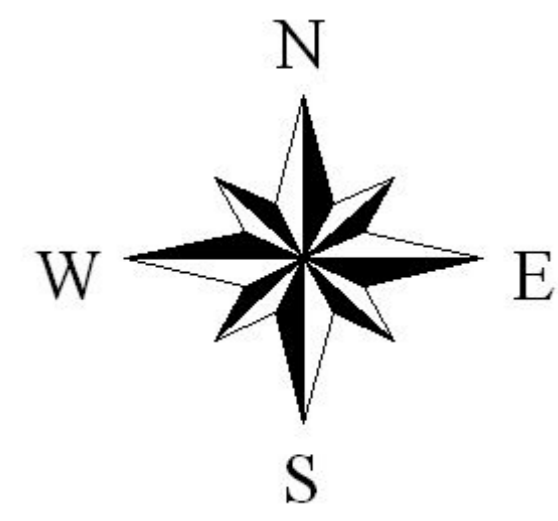


# CARTA DI SINTESI



## LEGENDA

### Vulnerabilità idrogeologica:

**M.E.** Zona a vulnerabilità molto elevata

**M.A.** Zona a vulnerabilità medio alta

○ Zona di rispetto di pozzo pubblico pari a 200 m di raggio. Indicata solo per i pozzi per i quali non è prevista la riduzione della fascia di rispetto per l'assenza di adeguata protezione idrogeologica

○ Fascia di rispetto di testa di fontane pari a 50 m di raggio

● Pozzo pubblico ad uso idropotabile, zona di rispetto assoluta pari a 10 m di raggio

### Classe di pericolosità sismica locale:

**Z4a** Zona di fondovalle con presenza di depositi alluvionali e/o fluvio glaciali granulari e/o coesivi; corrispondente a tutto il territorio comunale

↗ Orto di terrazzo secondario, fascia di rispetto pari a 10 m sia monte che a valle

↘ Rogge e corsi d'acqua

∩ Confine di Comune

## COMUNE DI OFFANENGO

Provincia di Cremona

Studio Geologico del Territorio comunale

L.R. 11.03.05, N. 12 ART. 57, D.G.R. 22.12.05 N. 8/1566,  
CRITERI ATTUATIVI, COMPONENTE GEOLOGICA

CARTA DI SINTESI DEL P.G.T. COMUNALE

SCALA 1:10.000

IL GEOLOGO  
dott. MATTIA LUCCHI  
dicembre 2009